

ГРАФИЧЕСКОЕ ОПИСАНИЕ

местоположения границ населенных пунктов, территориальных зон, особо охраняемых природных территорий, зон с особыми условиями использования территории

Публичный сервитут для размещения и эксплуатации объекта связи "Антенно-мачтовое сооружение", ориентир расположения объекта: Свердловская область, Шалинский ГО, д.Гора, ул. 8 Марта, 80 метров на ю-з от дома № 39

(наименование объекта, местоположение границ которого описано (далее - объект)

Раздел 1

Сведения об объекте		
№ п/п	Характеристики объекта	Описание характеристик
1	2	3
1	Местоположение объекта	Свердловская область, Шалинский г.о., Гора д
2	Площадь объекта ± величина погрешности определения площади ($P \pm \Delta P$), м²	9 ± 1
3	Иные характеристики объекта	<p>1. Иные идентифицирующие сведения: Цель установления публичного сервитута - для размещения и эксплуатации объекта связи "Антенно-мачтовое сооружение"</p> <p>2. Срок публичного сервитута: Продолжительность: 49</p> <p>3. писание иной цели: Юридическим и физическим лицам запрещается производить всякого рода действия, которые могут нарушить нормальную работу линий связи и линий радиофикации, в частности: а) производить снос и реконструкцию зданий и мостов, осуществлять переустройство коллекторов, туннелей метрополитена и железных дорог, где проложены кабели связи, установлены столбы воздушных линий связи и линий радиофикации, размещены технические сооружения радиорелейных станций, кабельные ящики и распределительные коробки, без предварительного выноса заказчиками (застройщиками) линий и сооружений связи, линий и сооружений радиофикации по согласованию с предприятиями, в ведении которых находятся эти линии и сооружения; б) производить засыпку трасс подземных кабельных линий связи, устраивать на этих трассах временные склады, стоки химически активных веществ и свалки промышленных, бытовых и прочих отходов, ломать замерные, сигнальные, предупредительные знаки и телефонные колодцы; в) открывать двери и люки необслуживаемых усилительных и регенерационных пунктов (наземных и подземных) и радиорелейных станций, кабельных колодцев телефонной канализации, распределительных шкафов и кабельных ящиков, а также подключаться к линиям связи (за исключением лиц, обслуживающих эти линии); г) огораживать трассы линий связи, препятствуя свободному доступу к ним технического персонала; д) самовольно подключаться к абонентской телефонной линии и линии радиофикации в целях пользования услугами связи; е) совершать иные действия, которые могут причинить повреждения сооружениям связи и радиофикации (повреждать опоры и арматуру воздушных линий связи, обрывать провода,</p>

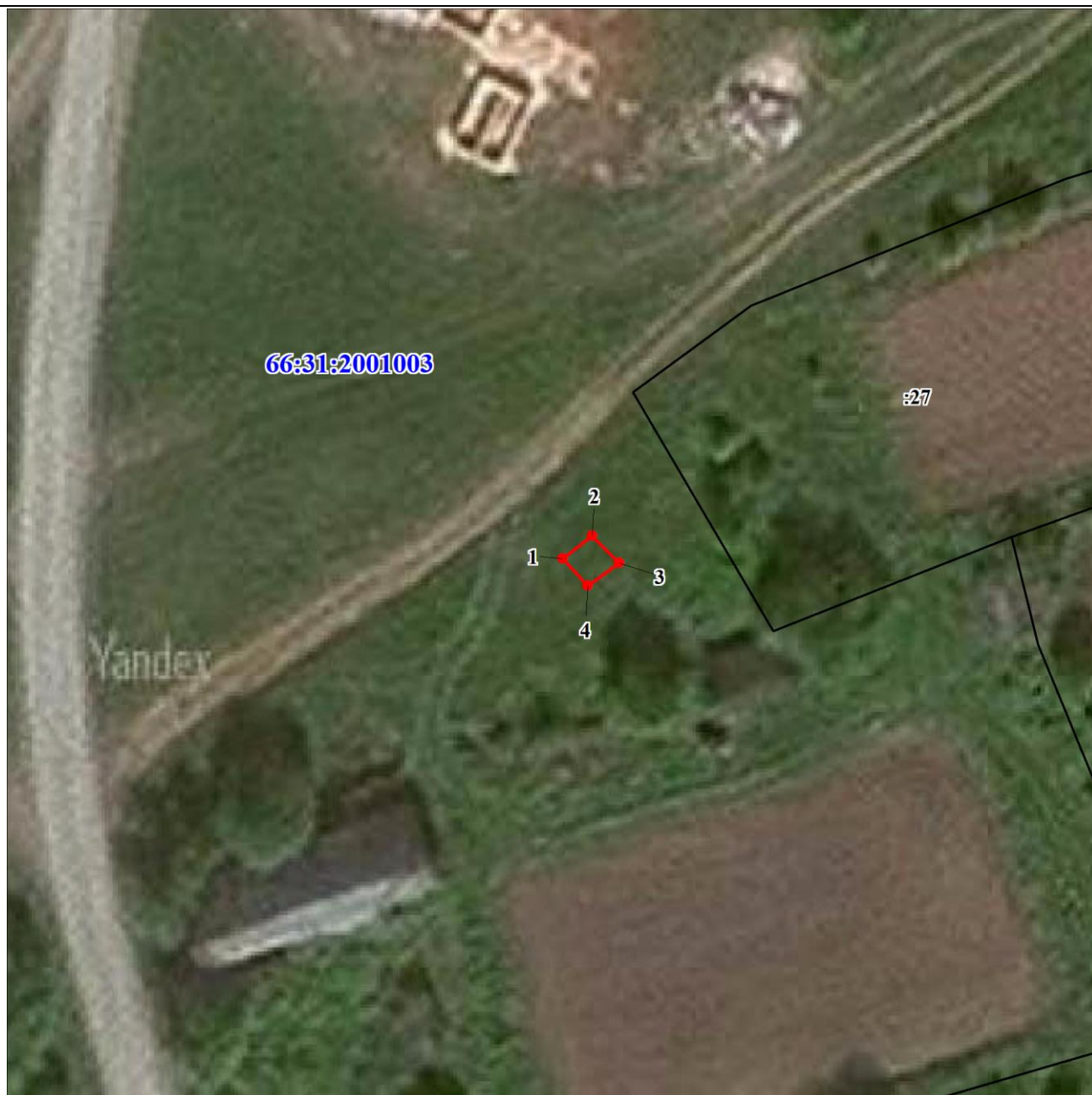
Сведения об объекте		
№ п/п	Характеристики объекта	Описание характеристик
		<p>набрасывать на них посторонние предметы и другое). В пределах охранных зон без письменного согласия и присутствия представителей предприятий, эксплуатирующих линии связи и линии радиификации, юридическим и физическим лицам запрещается: а) осуществлять всякого рода строительные, монтажные и взрывные работы, планировку грунта землеройными механизмами (за исключением зон песчаных барханов) и земляные работы (за исключением вспашки на глубину не более 0,3 метра); б) производить геолого-съёмочные, поисковые, геодезические и другие изыскательские работы, которые связаны с бурением скважин, шурфованием, взятием проб грунта, осуществлением взрывных работ; в) производить посадку деревьев, располагать полевые станы, содержать скот, складировать материалы, корма и удобрения, жечь костры, устраивать стрельбища; г) устраивать проезды и стоянки автотранспорта, тракторов и механизмов, провозить негабаритные грузы под проводами воздушных линий связи и линий радиификации, строить каналы (арыки), устраивать заграждения и другие препятствия; д) устраивать причалы для стоянки судов, барж и плавучих кранов, производить погрузочно-разгрузочные, подводно-технические, дноуглубительные и землечерпательные работы, выделять рыбопромысловые участки, производить добычу рыбы, других водных животных, а также водных растений придонными орудиями лова, устраивать водопой, производить колку и заготовку льда. Судам и другим плавучим средствам запрещается бросать якоря, проходить с отданными якорями, цепями, лотами, волокушами и тралями; е) производить строительство и реконструкцию линий электропередач, радиостанций и других объектов, излучающих электромагнитную энергию и оказывающих опасное воздействие на линии связи и линии радиификации; ж) производить защиту подземных коммуникаций от коррозии без учета проходящих подземных кабельных линий связи. Публичный сервитут для размещения и эксплуатации объекта связи "Антенно-мачтовое сооружение" Срок публичного сервитута: 49 лет (со дня внесения сведений о публичном сервитуте в Единый государственный реестр недвижимости). Владелец публичного сервитута: ООО «Пилар», почтовый адрес: 108811, Российская Федерация, г.Москва, поселение Московский, Киевское шоссе 22-й километр, домовладение 6, строение 1, этаж 5, комната 33, адрес электронной почты: Natalya.blagodarena@tele2.ru</p>

Сведения о местоположении границ объекта					
1. Система координат МСК - 66, зона 1					
2. Сведения о характерных точках границ объекта					
Обозначение характерных точек границ	Координаты, м		Метод определения координат характерной точки	Средняя квадратическая погрешность положения характерной точки (Mt), м	Описание обозначения точки на местности (при наличии)
	X	Y			
1	2	3	4	5	6
1	451347.69	1389653.08	Картометрический метод	0.1	Закрепление отсутствует
2	451349.47	1389655.46	Картометрический метод	0.1	Закрепление отсутствует
3	451347.17	1389657.48	Картометрический метод	0.1	Закрепление отсутствует
4	451345.42	1389654.96	Картометрический метод	0.1	Закрепление отсутствует
1	451347.69	1389653.08	Картометрический метод	0.1	Закрепление отсутствует
3. Сведения о характерных точках части (частей) границы объекта					
Обозначение характерных точек части границы	Координаты, м		Метод определения координат характерной точки	Средняя квадратическая погрешность положения характерной точки (Mt), м	Описание обозначения точки на местности (при наличии)
	X	Y			
1	2	3	4	5	6
-	-	-	-	-	-

Раздел 3




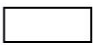
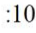


Сведения о местоположении измененных (уточненных) границ объекта							
1. Система координат МСК - 66, зона 1							
2. Сведения о характерных точках границ объекта							
Обозначение характерных точек границ	Существующие координаты, м		Измененные (уточненные) координаты, м		Метод определения координат характерной точки	Средняя квадратическая погрешность положения характерной точки (Mt), м	Описание обозначения точки на местности (при наличии)
	X	Y	X	Y			
1	2	3	4	5	6	7	8
-	-	-	-	-	-	-	-
3. Сведения о характерных точках части (частей) границы объекта							
Обозначение характерных точек части границы	Существующие координаты, м		Измененные (уточненные) координаты, м		Метод определения координат характерной точки	Средняя квадратическая погрешность положения характерной точки (Mt), м	Описание обозначения точки на местности (при наличии)
	X	Y	X	Y			
1	2	3	4	5	6	7	8
-	-	-	-	-	-	-	-

План границ объекта



Масштаб 1:500

Используемые условные знаки и обозначения:

	Характерная точка границы объекта
	Надписи номеров характерных точек границы объекта
	Образуемая граница объекта
	Часть границы, сведения ЕГРН о которой позволяют однозначно определить ее положение на местности
	Надписи кадастрового номера земельного участка
	Граница кадастрового квартала
	Обозначение кадастрового квартала

Текстовое описание местоположения границ объекта		
Прохождение границы		Описание прохождения границы
от точки	до точки	
1	2	3
1	2	-
2	3	-
3	1	-